

Hinweise zur grafischen Dokumentation fertiggestellter Bauwerke und Baumaßnahmen

In die Objektdokumentation sollen Fotos, sowie grafische Daten in **schematischer Form** eingefügt werden. Der Zustimmungsvorbehalt der Bedarfsträger / nutzenden Verwaltung muss geklärt sein. Bevorzugt werden jpg-Formate, die nicht größer als 5 MB sind.

Lageplan:

- Nordpfeil
- Zahlen / Grundstücksnummern entfernen
- Maßnahme rot anlegen, Dächer mit First- und Gratlinien. Bei mehreren Bauvorhaben auf einem Grundstück (z.B. Erweiterung und Umbau) das entsprechende Gebäude hervorheben.

Grundriss:

- Alle Achsen, Maße und Raumbezeichnungen entfernen
- Maße: nur große Außenmaße (Länge x Breite), Gebäudeabstände
- Hauptgrundriss mit Nordpfeil
- Massive Wände gefüllt schwarz darstellen
- Fenster vereinfacht
- Türen ohne Schwellenlinien mit Öffnungsrichtung
- Darstellung bei Umbau: neuer Bestand. Sind Werkpläne mit Eintragungen Abriss = gelb, Neubau = rot vorhanden, sollten sie bevorzugt verwendet werden.

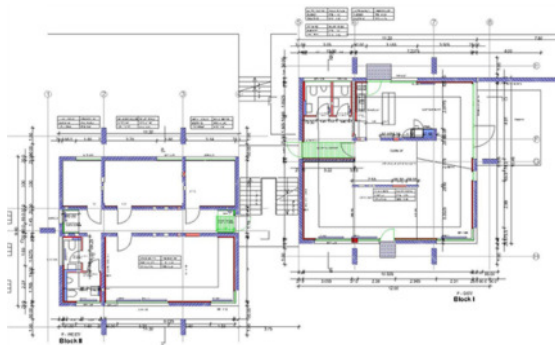
Schnitt:

- Alle Achsen, Maße, Höhenquoten, Beschriftungen entfernen
- Maße: nur große Außenmaße
- Decken + Wände gefüllt schwarz darstellen

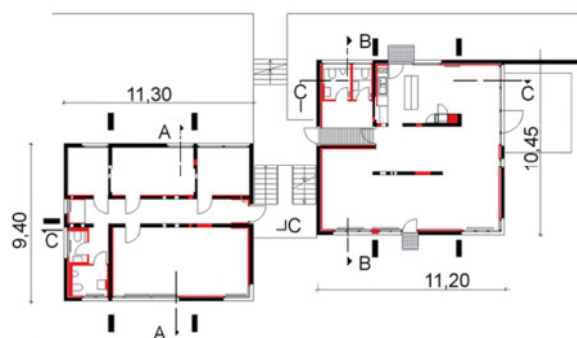
Ansicht:

- Sind aussagekräftige Fotos vorhanden, können Ansichten entfallen
- Alle Achsen, Maße und Bezeichnungen entfernen
- Fenster nur Umriss mit einem Strich
- Fassadengliederung in einfachen Strichen, keine flächige Farbdarstellung

Beispiel für Bearbeitung eines Plans:



Vorher: Original-Plan, z.B. Werkplan M 1:50



Nachher: bearbeiteter Plan in schematischer Form

Bestandspläne:

Zur Plausibilitätsprüfung der Flächen und Rauminhalte wird zusätzlich um die Zusendung der Bestandspläne (alle Grundrisse + 1 relevanter Schnitt) in den Formaten dwg, dxf oder pdf mit Bemaßung und Angaben zu Raumflächen und Raumbezeichnungen gebeten. Diese Pläne dienen nur der Prüfung bei der IWB und werden nicht veröffentlicht, bzw. dokumentiert.